

Natürliche  
Passform  
und  
Flexibilität



CERASMART™270

von GC

Kraftabsorbierender  
CAD/CAM-Block aus Hybridkeramik



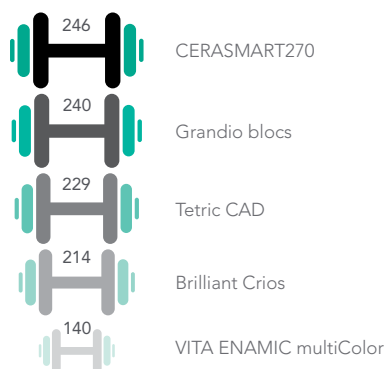
# CERASMART270 von GC

## Intelligente Werkstoffe für intelligente Anwendungen!

**CERASMART270** ist ein ästhetischer Hybridblock, der für schnellen und langanhaltenden klinischen Erfolg entwickelt wurde. Dank der neu entwickelten „**vollabdeckenden Silan-Beschichtungstechnologie**“ (FSC) mit **verbesselter Nano-Füller-Technologie** bietet CERASMART270 hervorragende physikalische und ästhetische Eigenschaften. Der Fräsvorgang ist schnell und effizient, sodass in kürzester Zeit eine hochwertige Restauration mit passgenauen Rändern und optimaler Passform hergestellt werden kann. Darüber hinaus kann es poliert oder für eine noch lebendigere Ästhetik weiter charakterisiert werden. CERASMART270 ist der optimale Block für einen breiten Anwendungsbereich, sei es für ein schnelles Onlay oder einen anspruchsvollen Abrasionsfall.

### Überragende Festigkeit gegenüber Kaudruckbelastung

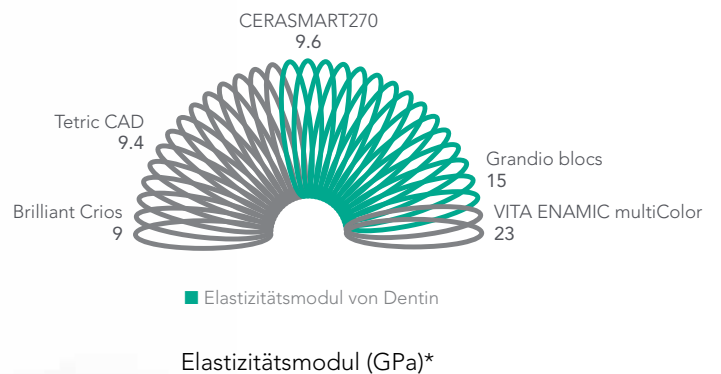
- **Hoher Füllstoffgehalt** dank der FSC-Technologie
- **Verbesserte Biegefestigkeit** für zeitbeständige Restaurationen
- Hohe **Bruchfestigkeit**



Dreipunkt-Biegefestigkeit (MPa)\*

### Flexibilität für die Absorption von Stoßbelastungen

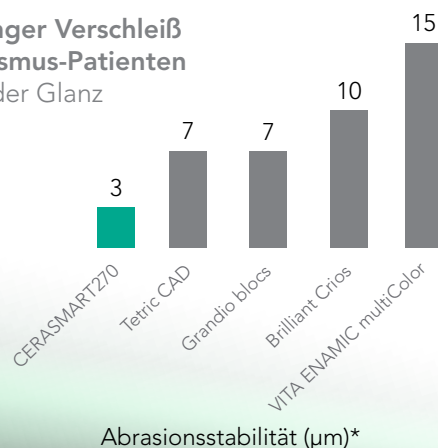
- **Weniger Stress-Peaks** beim Kauen
- Geringeres Risiko der **Materialalterung**
- Besonders gut geeignet **für Implantat-Restaurationen**



Elastizitätsmodul (GPa)\*

### Abrasionsstabilität für langlebige Restaurationen

- **Überaus geringer Verschleiß**
- Ideal für **Bruxismus-Patienten**
- Langanhaltender Glanz



Abrasionsstabilität (µm)\*

\*Quelle: GC F&E, Japan, 2018. Daten auf Anfrage erhältlich

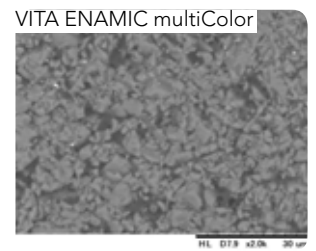
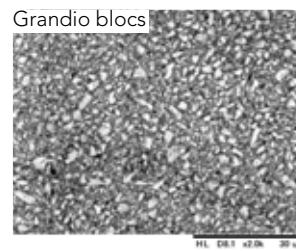
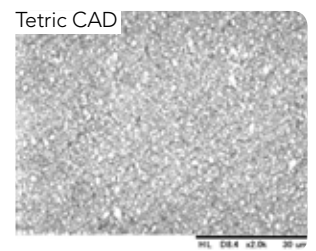
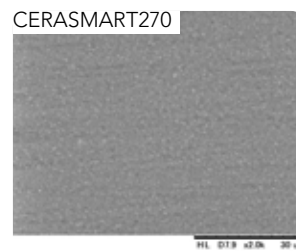
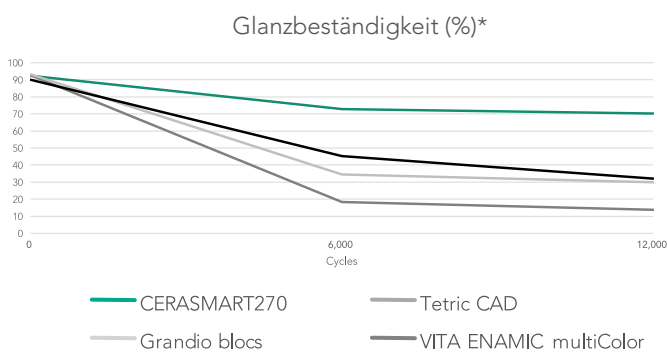
## Flexibel und präzise

## Extrem passgenaue Ränder für nahtlose Übergänge



Sehr präzise und glatte Ränder, an denen es nicht zu Chipping kommt, gewährleisten nach schnellem und einfachem Fräsen eine natürliche Passung.

## Hervorragende Polierbarkeit und Glanzbeständigkeit



REM-Aufnahmen von CERASMART270 im Vergleich zu Mitbewerbern\*

Dank seines feinen Füllstoffgehalts ist CERASMART270 überaus einfach zu polieren und behält bei gleicher Polierdauer eine deutlich höhere Glanzbeständigkeit als Mitbewerber-Produkte.

## Farben, die sich ganz natürlich anpassen



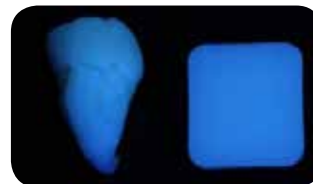
Für ein **natürliches Lächeln** mit einer einzigen Farbe.



Mit freundlicher Genehmigung von MDT C. Hancker, Deutschland

## Optimale Fluoreszenz und Transluzenz

Natürlicher Zahn CERASMART270



**Ästhetische Farben** für ein natürliches Aussehen. Warme, natürliche Farben mit **optimal** abgestimmter **Fluoreszenz** und **Opaleszenz**.

Natürlicher Zahn CERASMART270



Präzise und ästhetisch

## Wählen Sie die gewünschte Endbearbeitung

### Charakterisierung

Weil in Farbe alles besser aussieht

Verleihen Sie Ihren Restaurationen mit einem Pinselstrich individuellen Charakter, dank OPTIGLAZE color, einer gebrauchsfertigen und verschleißfesten Oberflächen-Glanzbeschichtung.



Sie können aus einer Vielzahl von Farben wählen oder die durchsichtige Variante (Clear) verwenden, um den Glanz zu verbessern.

### Politur

Schnelles und einfaches Polieren

Beeindruckender Glanzgrad mit wenigen einfachen Polierschritten.



Die Politur kann mit Ihren herkömmlichen Polierern und Fräsworkzeugen durchgeführt werden.

## Einfache und schnelle Vorbehandlungs- und Befestigungsoptionen

### Ätzen oder Sandstrahlen



CERASMART270 ist das einzige Hybridkeramik-Material, das mit Flusssäure **geätzt** oder **sandgestrahlt** werden kann.

### Silan oder MDP



In beiden Fällen ist der Einsatz des universellen **G-Multi PRIMERS** immer eine gute Wahl, da er sowohl Silan als auch MDP enthält.

### Vorbehandlung des Zahnes



Wählen Sie Ihren **Ätzmodus abhängig** von der Verfügbarkeit von Schmelz und Dentin bei Ihrer Vorbereitung. Tragen Sie ein Bonding, wie z. B. **G-Premio BOND**, auf.

### Befestigung



Verwenden Sie einen **Adhäsiv-Befestigungszement** wie G-CEM LinkForce oder G-CEM Veneer.

Mit freundlicher Genehmigung von Dr. P. Dimitrov, Bulgarien

## Befestigungsoptionen für langlebige Restaurationen



**G-CEM LinkForce**  
Universeller, dualhärtender Kunststoffhaftzement mit bewährter Leistung.



**G-CEM Veneer**  
Lichthärtender Kunststoffzement für hohe ästhetische Ansprüche.



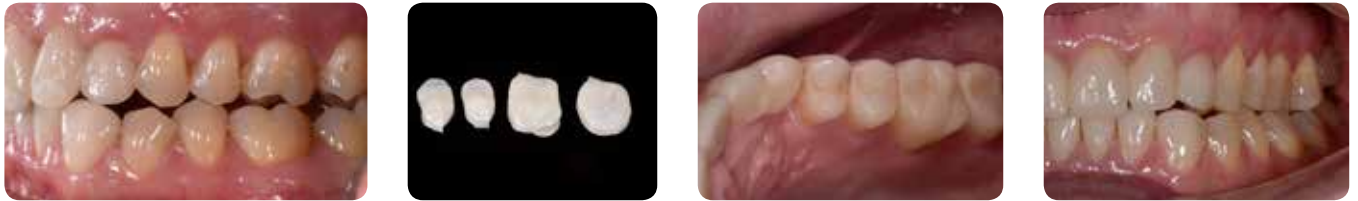
Die GC Luting App, der Befestigungsleitfaden von GC, bietet Hilfestellung für die ideale Befestigungslösung.

# Ästhetisch und einfach

# Präzision, die hält. Ästhetik, die nicht verblasst.

## Erhöhung der vertikalen Dimension

Dank seiner hohen Biegefestigkeit und Bruchenergie eignet sich CERASMART270 perfekt für anspruchsvolle okklusale Situationen. Seine ausgeglichene Oberflächenhärte wirkt sich besonders positiv auf die Reduzierung der Abnutzung der Antagonisten des Gegenkiefers aus und gewährleistet zudem einen lang anhaltenden Glanz der Restauration.



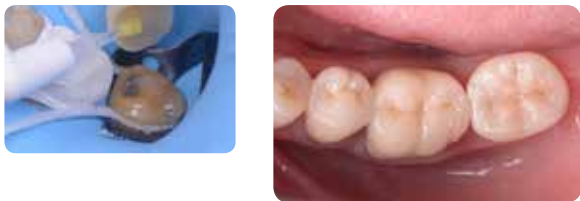
Mit freundlicher Genehmigung von Dr. C. Moussally, Frankreich

## Eine Restauration in nur einer Sitzung

Mit CERASMART270 können Sie im Rahmen eines einzigen Praxisbesuchs dauerhafte ästhetische Restaurationen mit optimaler Passform herstellen. Die Restauration wird in wenigen Minuten gefräst und ist dennoch sehr schonend zu Ihren Fräsworkzeugen.

### Ersatz einer großen Composite-Restauration mit parapulpären Stiften

Die richtige Wahl für große, kaudruckbelastete Restaurationen.



Mit freundlicher Genehmigung von Dr. D. Gerdolle, Schweiz

### Implantatgestützte Krone

Die Elastizität von CERASMART270 ist besonders nützlich bei der Platzierung implantatgestützter Kronen.



Mit freundlicher Genehmigung von Dr. J. Tapia Guadix, Spanien

### Restauration eines zweiten Molaren

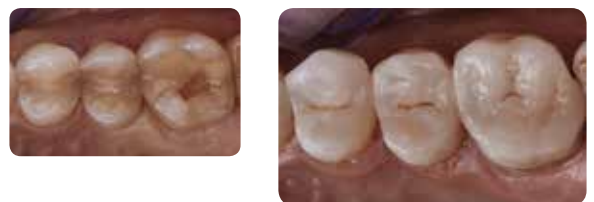
Ein großartiger Werkstoff für die standardmäßige Restauration von Molaren dank natürlicher Farbgebung mit nur einem Farbton.



Mit freundlicher Genehmigung von Dr. Y. Roos, Spanien

### Restauration eines Quadranten

Perfekt für die Erstellung mehrerer Restaurationen in einer Sitzung.



Mit freundlicher Genehmigung von Dr. G. Witkowski, Polen

# CERASMART270 von GC

## Natürliche Passform und Flexibilität



| CEREC   |       |       |       |       |       |       |
|---------|-------|-------|-------|-------|-------|-------|
| Farbe   | Größe | Ref.  | Größe | Ref.  | Größe | Ref.  |
| A1 HT   | 12    | 12540 | 14    | 12576 | 14L   | 12612 |
| A2 HT   | 12    | 12541 | 14    | 12577 | 14L   | 12613 |
| A3 HT   | 12    | 12542 | 14    | 12578 | 14L   | 12614 |
| A3.5 HT | 12    | 12543 | 14    | 12579 | 14L   | 12615 |
| B1 HT   | 12    | 12544 | 14    | 12580 | 14L   | 12616 |
| A1 LT   | 12    | 12545 | 14    | 12581 | 14L   | 12617 |
| A2 LT   | 12    | 12546 | 14    | 12582 | 14L   | 12618 |
| A3 LT   | 12    | 12547 | 14    | 12583 | 14L   | 12619 |
| A3.5 LT | 12    | 12548 | 14    | 12584 | 14L   | 12620 |
| B1 LT   | 12    | 12550 | 14    | 12586 | 14L   | 12622 |
| BL      | 12    | 12551 | 14    | 12587 | 14L   | 12623 |

| Universal |       |       |       |       |       |       |
|-----------|-------|-------|-------|-------|-------|-------|
| Farbe     | Größe | Ref.  | Größe | Ref.  | Größe | Ref.  |
| A1 HT     | 12    | 12552 | 14    | 12588 | 14L   | 12624 |
| A2 HT     | 12    | 12553 | 14    | 12589 | 14L   | 12625 |
| A3 HT     | 12    | 12554 | 14    | 12590 | 14L   | 12626 |
| A3.5 HT   | 12    | 12555 | 14    | 12591 | 14L   | 12627 |
| B1 HT     | 12    | 12556 | 14    | 12592 | 14L   | 12628 |
| A1 LT     | 12    | 12557 | 14    | 12593 | 14L   | 12629 |
| A2 LT     | 12    | 12558 | 14    | 12594 | 14L   | 12630 |
| A3 LT     | 12    | 12559 | 14    | 12595 | 14L   | 12631 |
| A3.5 LT   | 12    | 12560 | 14    | 12596 | 14L   | 12632 |
| B1 LT     | 12    | 12562 | 14    | 12598 | 14L   | 12634 |
| BL        | 12    | 12563 | 14    | 12599 | 14L   | 12635 |

### Verwandte Produkte



G-CEM LinkForce



G-CEM Veneer



OPTIGLAZE color



DIAPOLISHER Paste

CERASMART270, DIAPOLISHER Paste, G-CEM LinkForce, G-CEM Veneer, G-Premio BOND, G-Multi PRIMER und OPTIGLAZE Color sind Marken von GC. Brilliant Crios, Grandio blocs, Tetric CAD, VITA Enamic multiColor und CEREC sind keine Marken von GC.

**GC EUROPE N.V.**  
 Head Office  
 Researchpark  
 Haasrode-Leuven 1240  
 Interleuvenlaan 33  
 B-3001 Leuven  
 Tel. +32.16.74.10.00  
 Fax. +32.16.40.48.32  
 info.gce@gc.dental  
<http://www.gceurope.com>

**GC Germany GmbH**  
 Seifgrundstraße 2  
 D-61348 Bad Homburg  
 Tel. +49.61.72.99.59.60  
 Fax. +49.61.72.99.59.66.6  
 info.germany@gc.dental  
<http://germany.gceurope.com>

**GC AUSTRIA GmbH**  
 Tallak 124  
 A-8103 Gratwein-Strassengel  
 Tel. +43.3124.54020  
 Fax. +43.3124.54020.40  
 info.austria@gc.dental  
<http://austria.gceurope.com>

**GC AUSTRIA GmbH**  
 Swiss Office  
 Bergstrasse 31c  
 CH-8890 Flums  
 Tel. +41.81.734.02.70  
 Fax. +41.81.734.02.71  
 info.switzerland@gc.dental  
<http://switzerland.gceurope.com>

